

# Diagnose van coronaire ischemie

Door middel van een percutane coronaire interventie op basis van elektrocardiogram monitoring

Ward Schoutteten

Polikliniek — Cardiologie — Imeldaziekenhuis

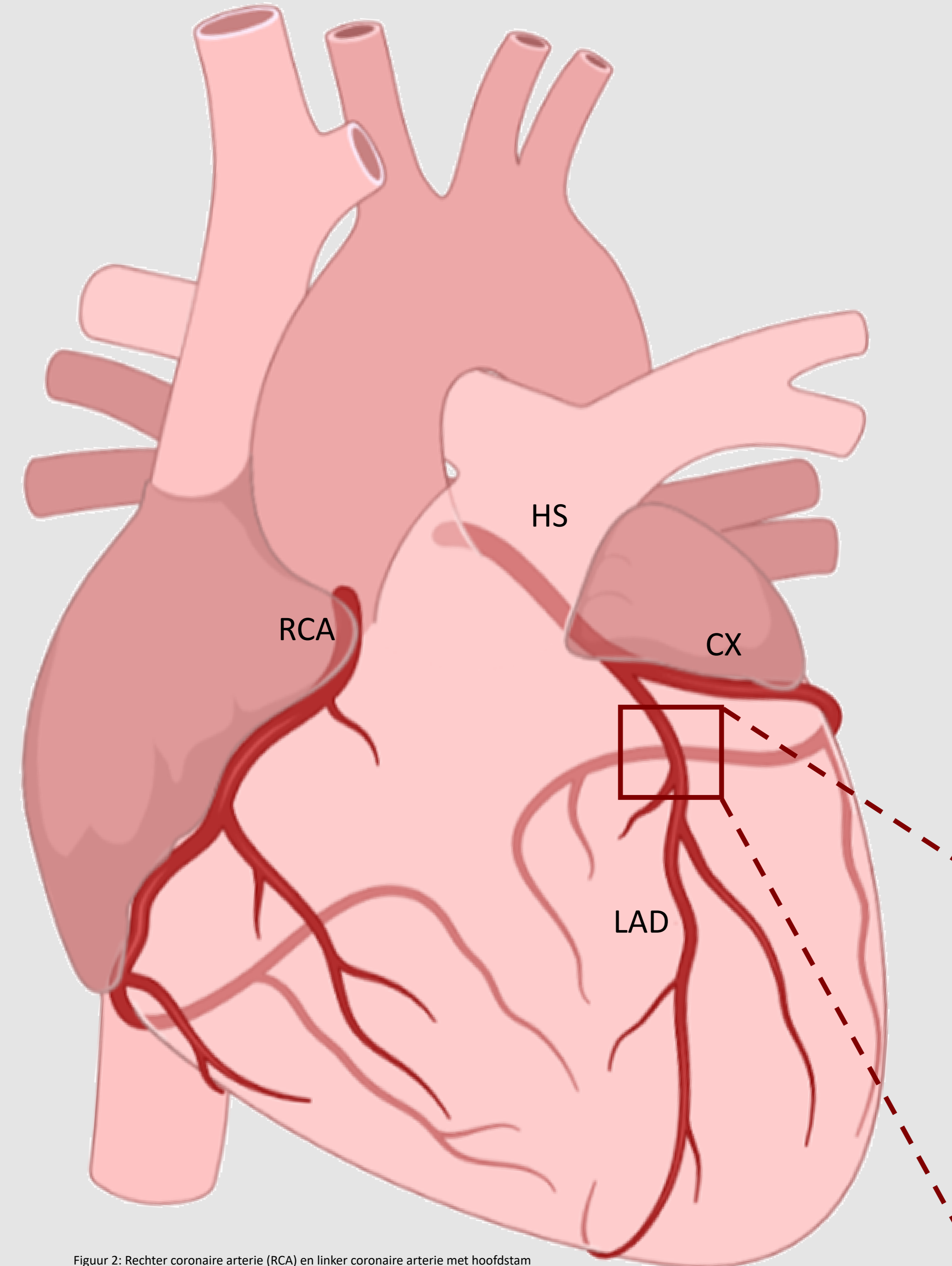


## Inleiding

Ischemie treedt op indien een stuk hartspier niet voldoende zuurstof en voedingsstoffen krijgt. De voornaamste oorzaken van ischemie zijn een vernauwing of afsluiting van een kransslagader door atherosclerose en een snelle hartritme stoornis. De hartspiercellen kunnen herstellen bij kortdurende ischemie, maar als de myocardische ischemie langer aanhoudt, volgt er irreversibele sterfte van de hartspiercellen genaamd een myocardinfarct. [1]

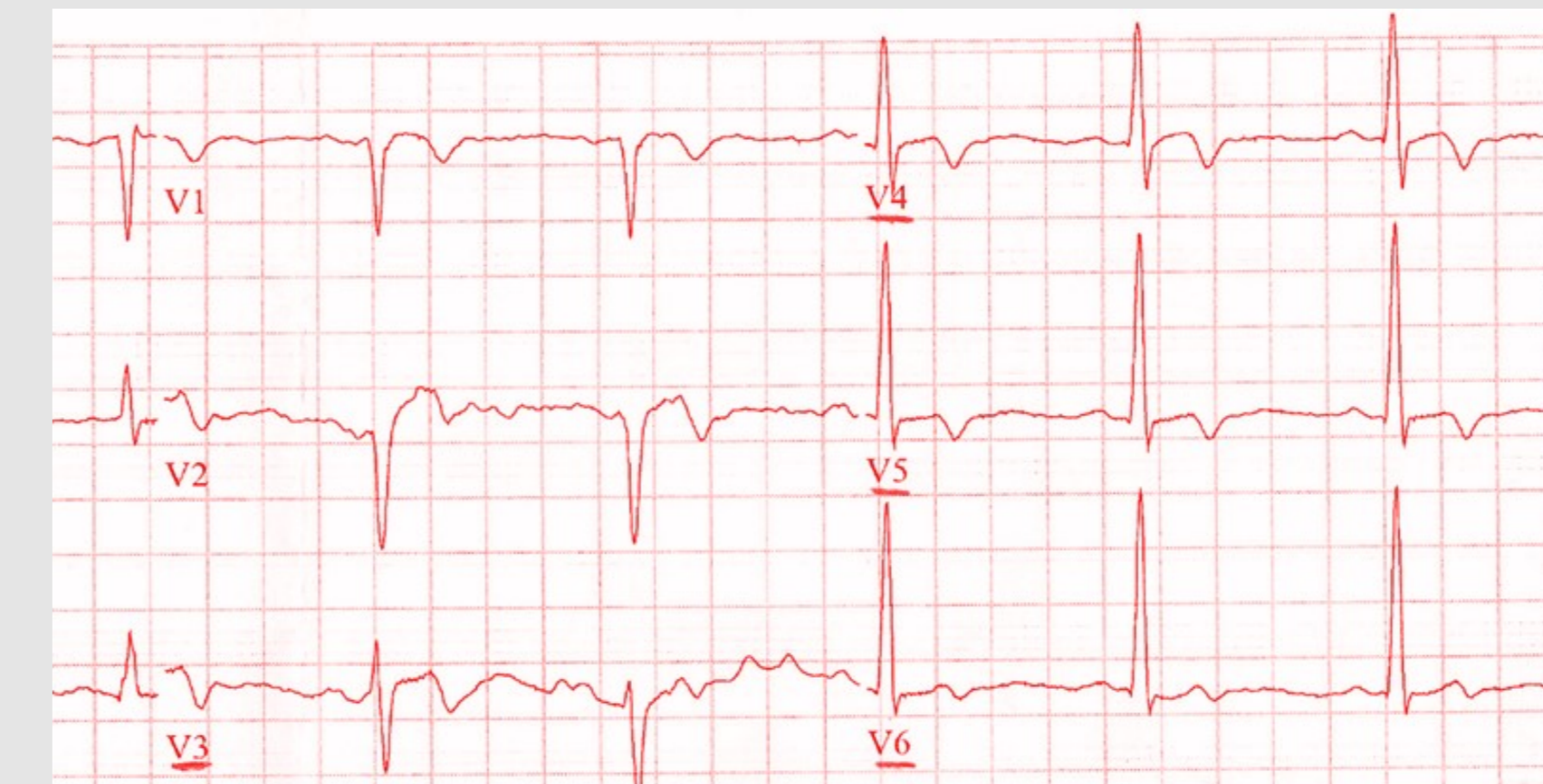


Figuur 1: Risicofactoren atherosclerose [3]



Figuur 2: Rechter coronaire arterie (RCA) en linker coronaire arterie met hoofdstam (HS) en twee aftakkingen: circumflex (CX) en 'left anterior descending' (LAD) [3]

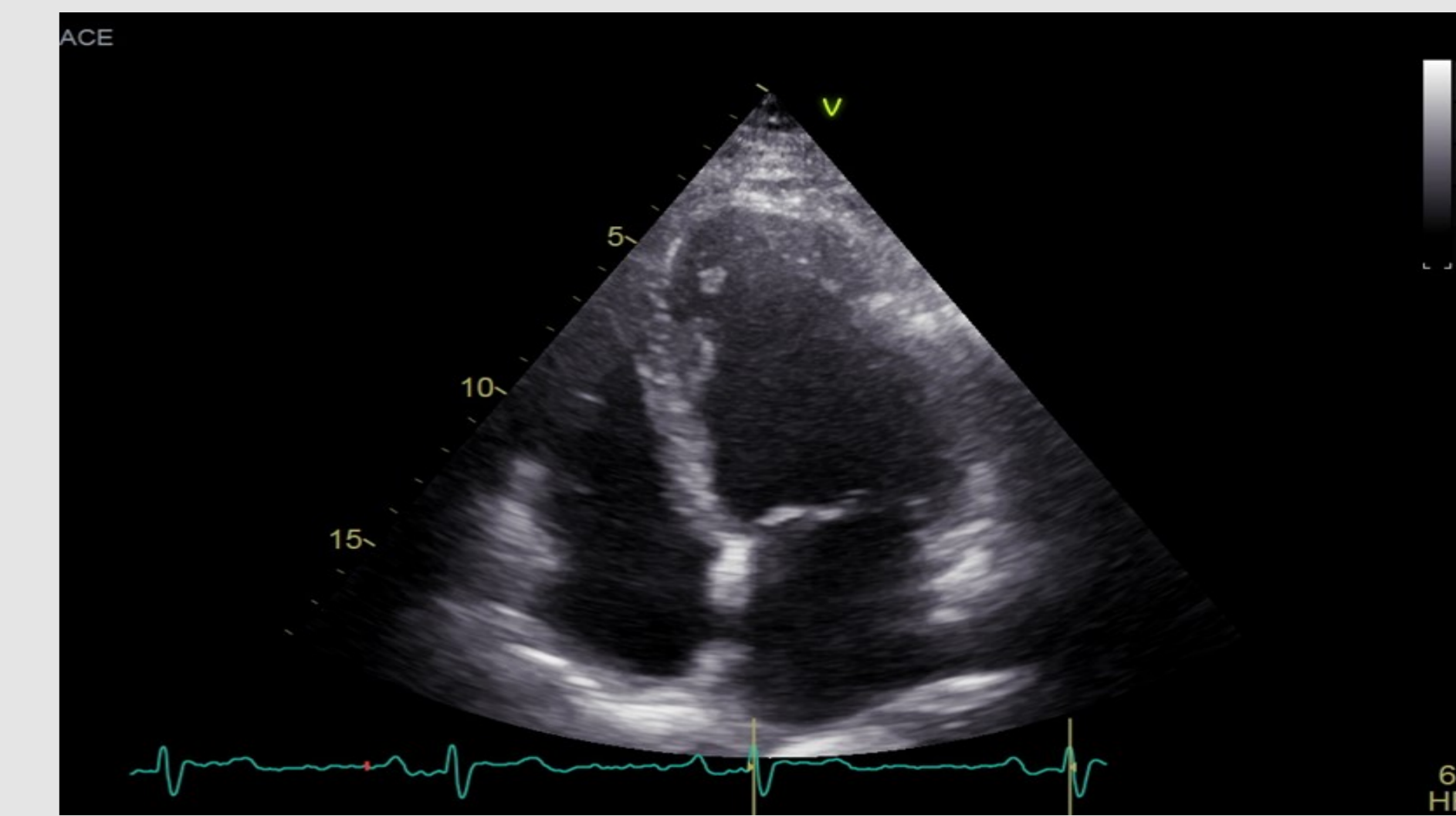
## Resultaten



Figuur 3: Precordiale afleidingen op het ECG in rust

### Transthoracale echocardiografie

De dikte en pompfunctie van de hartspier en de functionaliteit van de hartkleppen gaven op de echografie van het hart geen afwijkingen weer.



Figuur 4: Vier kamerbeeld van het hart op de transthoracale echocardiografie



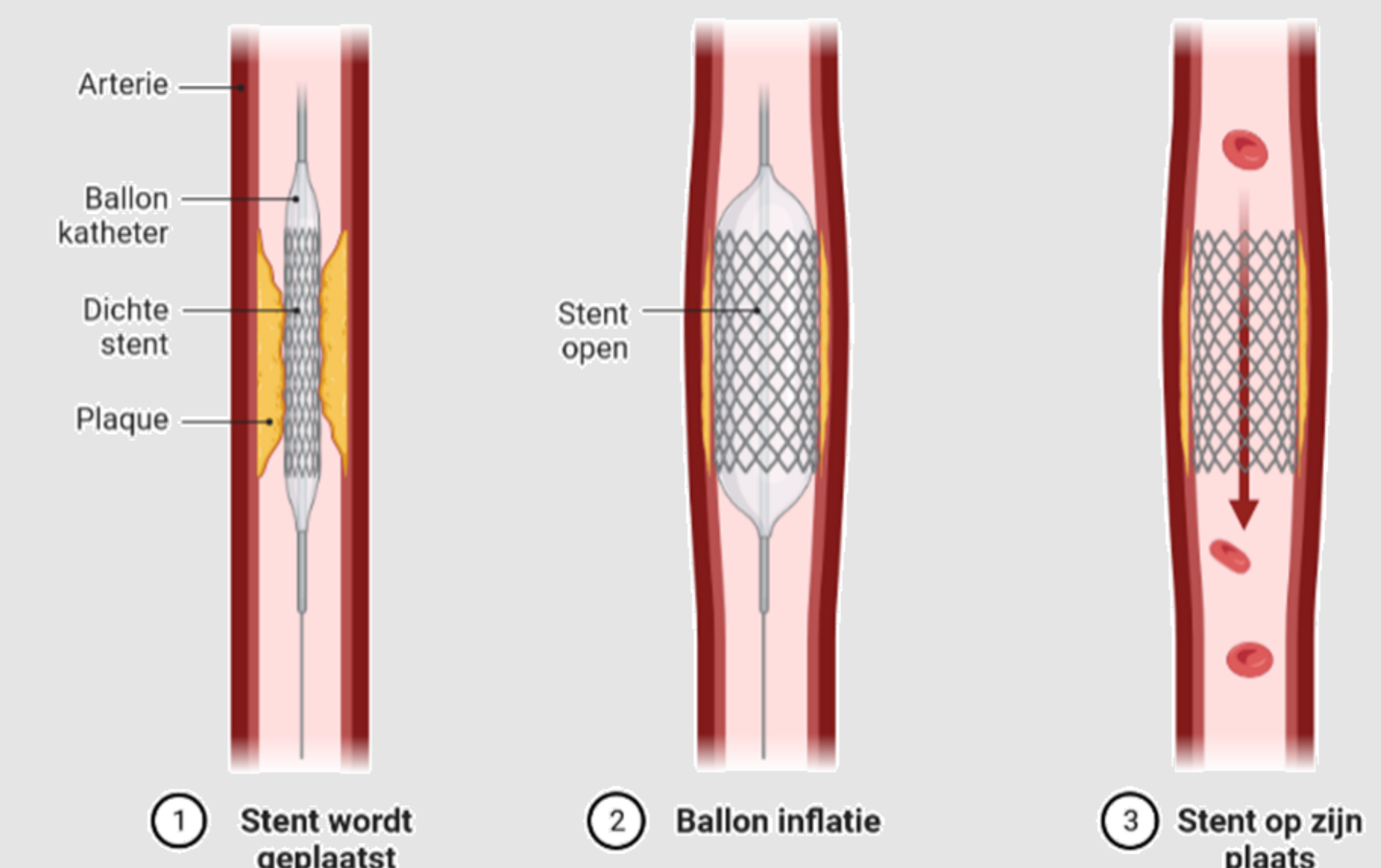
Figuur 5: Radiografische weergave van de ernstige vernauwing ter hoogte van de proximale LAD

### Coronaire angiografie

Op de coronaire angiografie was een duidelijk rechtsdominant systeem aanwezig bij deze patiënt. De hoofdstam van de linker coronair was niet aangetast, bij het verder gaan naar de vertakkingen werd een ernstige stenose (70-90%) van de proximale LAD waargenomen. Hierdoor werd er een stent net distaal van de stenose geïmplanterd na pre-dilatatie met een ballonkatheter. Tijdens onderzoek van de rechter kransslagader werd een niet significante stenose in het middelste en distale deel waargenomen.

### Cardiale revalidatie

Wanneer je een ballondilatatie (met of zonder stent) ondergaan hebt, kom je in aanmerking om cardiale revalidatie te volgen. Het doel van de cardiale revalidatie is om de patiënten op fysiek, sociaal en psychologisch vlak zo goed en gezond mogelijk te laten functioneren. Deze trainingen hebben tot doel de conditie geleidelijk terug op te bouwen. De patiënten leren wat hun eigen mogelijkheden en beperkingen zijn. Het hart en de longen zullen efficiënter werken waardoor men zich ook fitter voelt en het zelfvertrouwen toeneemt. [2]



Figuur 6: Grafische weergave van de percutane transluminale coronaire angioplastiek

## Casus

Persoonsgegevens: 62 jarige man

Cardiaal risicoprofiel: Diabetes, familiale belasting en hypercholesterolemie

Klachten: Een aantal weken last van een beklemmend gevoel retrosternaal tijdens zwaardere inspanningen met licht toegenomen klachten van inspanningsdyspnoe

## Referenties

- [1] Zhou, J., & Li, J. (2022). Application Value of Remote ECG Monitoring in Early Diagnosis of PCI for Acute Myocardial Infarction. *BioMed research international*, 2022, 8552358.
- [2] Imelda vzw. Coronarografie en PTCA [Brochure]. Geraadpleegd op 5 januari 2023, van [https://www.imelda.be/sites/default/files/uploads/Flipbooks/cardiologie/coronarografie\\_PTCA](https://www.imelda.be/sites/default/files/uploads/Flipbooks/cardiologie/coronarografie_PTCA).
- [3] Created with BioRender.com