



**Welkom op de  
kennismakingsavond bij UCLL!**

#MOVINGMINDS

Management

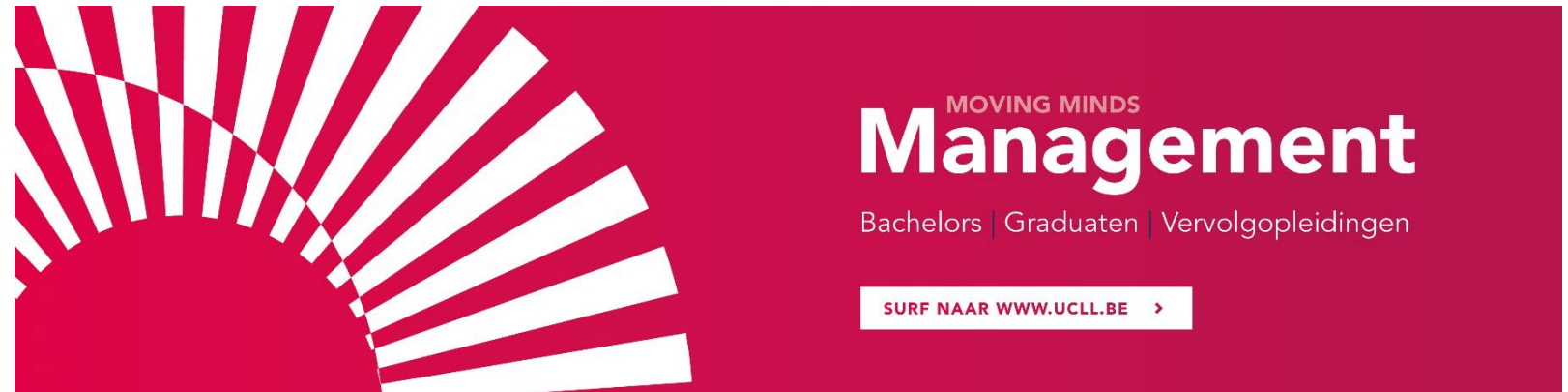
Afspraken

Begeleiding

DNA

# Programma Management

- Wie zijn wij?
- De campus
- Communicatiekanalen
- Semester- en examenplanning







# Wie zijn wij?



Pieter Walbers

**PBA  
Bedrijfsmanagement**



Eva Vanspauwen



Miche Broekmans

**PBA Organisatie  
& Management**



Marnik Bodson

**PBA Human  
Resources  
Management**



Hilde Bottu

**Graduaten**



# Programma Management



## **PBA Bedrijfsmanagement (BM)**

Accountancy-Fiscaliteit, Financiën en Verzekeringen, Marketing, Creative Media Management, KMO & Ondernemen, Supply Chain Management, Rechtspraak



## **PBA Organisatie en Management (OM)**

Business and languages



## **PBA Human Resources Management (HRM)**



## **Graduaten**

Accounting Administration  
Productiebeheer

1200 studenten

120 studenten



# Professionele Bachelor vs Graduaat?

	<b>PROFESSIONELE BACHELOR</b>	<b>GRADUAAT</b>
<b>STUDIE DUURTIJD</b>	3 jaar – 180 studiepunten	2 jaar – 120 studiepunten
<b>PRAKTIJK</b>	Praktijkervaring in de lessen en stage waarbij opgedane kennis kan ingezet worden in de praktijk	Werkplekleren: minstens 1/3e van de tijd doorbrengen op de werkplek en zo al doende leren
<b>BEROEP</b>	Managementfuncties	Ondersteunende functies
<b>COACHING</b>	Lectoren als inspirerende coach	Persoonlijke begeleiding in kleine klasgroepen
<b>VERDER STUDEREN</b>	Bachelor-na-bachelor of master (na een schakelprogramma)	Verkort programma professionele bachelor





**Living campus**

**#MOVINGMINDS**





# Faciliteiten op de campus



- (Stille) Studieruimte en projectlokalen
- Leercentrum



# Communicatie

- **Toledo** communicatie tussen lectoren en studenten over de inhoud en de organisatie van de opleidingsonderdelen
- **KU Loket** communicatie voor de student over ISP, resultaten en studievoortgang
- **E-mail** individuele communicatie tussen studenten en UCLL-medewerkers

Computernetwerken 1 [MBI24a]

Mededelingen

Computernetwerken 1 [MBI24a]

- Berichten
- Cursusinfo
- Leerinhoud
- ECTS
- Cijfers

**Mededelingen**

Gepost door: Rudi Swennen  
Gepubliceerd naar:  
Computernetwerken 1 [MBI24a]

**Oefeningen VLSM**

Gepost: dinsdag 6 november 2018 22:03:00 uur CET

Hallo studenten,

de oefensite [edublend.ucll.be](https://edublend.ucll.be) is klaar om jouw **75 VLSM-oefeningen** te ontvangen.

De deadline tegen wanneer deze oefeningen gemaakt moeten worden, is gelegd op vrijdag 16 november middernacht.

Heel veel plezier met het maken van de oefeningen!

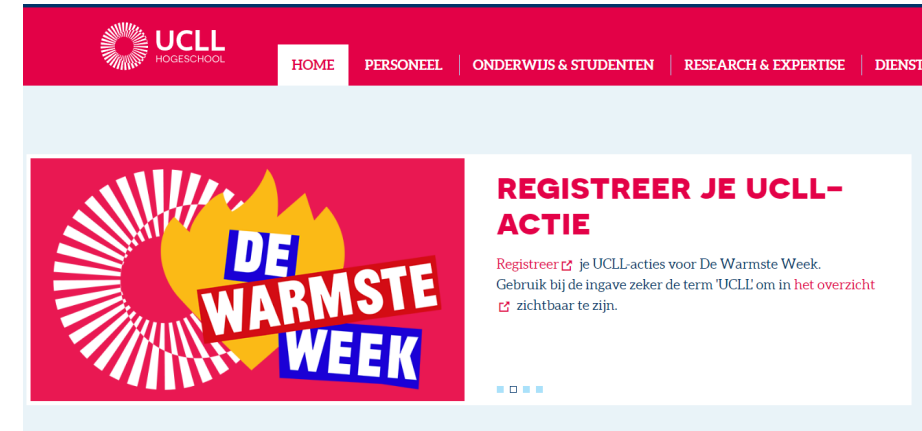
Vriendelijke groet,  
de lectoren CN1.





# Communicatie

- **Intranet** communicatie over algemene organisatie voor studenten en medewerkers van UCLL
- **UCLL app**
- **[www.ucll.be](http://www.ucll.be)**
  - Kalender
  - Reglement
  - Studiegelden
  - ECTS-fiches
  - ...



UCLL

UC Leuven-Limburg Onderwijs

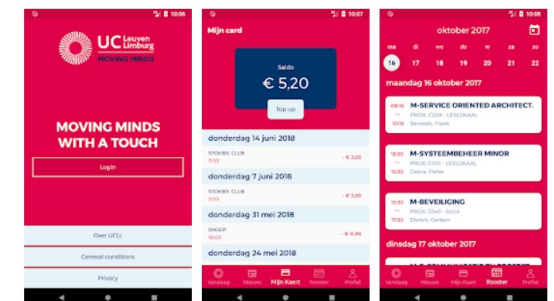
★★★★★ 44

PEGI 3

Deze app is beschikbaar voor al je apparaten

Je kunt dit delen met je gezinsgroep. [Meer informatie over de gezinsbibliotheek](#)

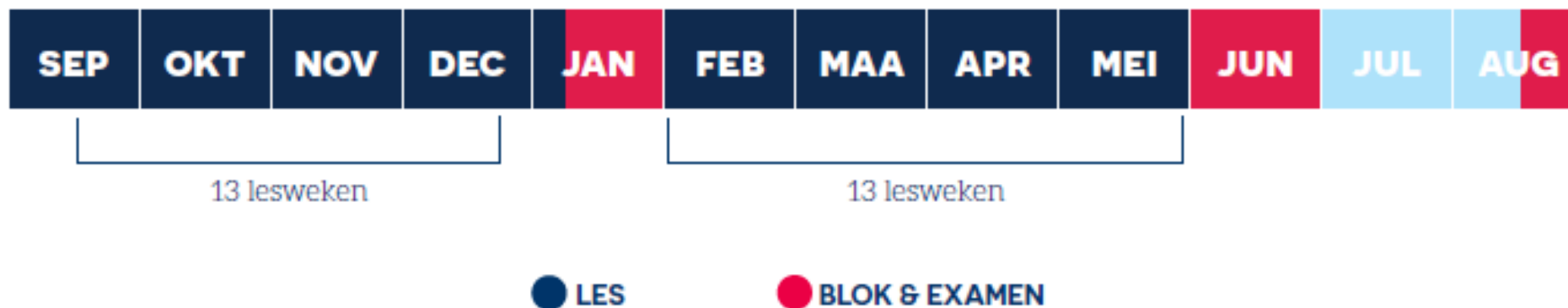
Geïnstalleerd





# Jaarindeling

Het academiejaar bestaat uit 2 semesters van 13 lesweken, met examenmomenten in januari en juni en eventueel eind augustus indien je een tweede kans nodig hebt.







# Examens

- Min. 30 dagen voor start examens (ten laatste 6/12/2024): **Examenrooster** beschikbaar via KULoket
- Rekening gehouden met **feedback** studentenvertegenwoordigers
- 06/01/2025: **Start examenperiode**





# Examens

- **Examendagen:** maandag tot en met vrijdag (waar nodig ook zaterdag)
- **Drie sessies** per dag en geschrinkt
  - tussen 8-11u, 12-15u en 16-19u
  - tussen 8u30-11u30, 12u30-15u30 en 16u30-19u30
  - tussen 9u-12u, 13u-16u, 17u-20u
- **Examenduur:** standaard 2 uur (uitzonderingen mogelijk)  
Inclusief onderwijs: iedereen krijgt 30% extra tijd (2u en 36min.)
- **Resultaten** raadpleegbaar via KULoket





# Wat bij ziekte?

- **Formulier** invullen voor de start van de evaluatie via SVS (studentvolgsysteem)
- **Ziekteattest** opladen
  - binnen 72 uur (semester)
  - binnen 48 uur in examenperiode en ten laatste om 16 uur de dag voor het eventuele inhaalexamen
  - Indien geen doktersbezoek mogelijk binnen de opgegeven termijn? Elk dossier wordt door de ombuds beoordeeld.
- **Inhaalexamens**

Management

Afspraken

Begeleiding

DNA

## Afspraken (PBA en graduaat)

- Leerkrediet
- Drempeldecreet
- Studiebelasting
- ISP en credits
- Model- en flexibel traject
- Studievoortgang
- Tolerantiekrediet
- OER







# Leerkrediet (enkel voor PBA)

Rugzak met studiepunten



Bij inschrijving: studiepunten uit rugzak

Bij behalen credit(s): studiepunten terug in rugzak





# Leerkrediet (enkel voor PBA)



Bij inschrijving: studiepunten uit rugzak

Startsaldo eerste inschrijving  
Leerkrediet = **140**

Inschrijving 60 studiepunten  
LK =  $140 - 60 =$  **80**





# Leerkrediet (enkel voor PBA)



BONUS: eerste 60 behaalde  
studiepunten dubbel  
terugverdiend

Einde academiejaar: studiepunten behaalde credits  
terug in rugzak





# Leerkrediet online raadpleegbaar

<https://www.burgerprofiel.be/>

<https://onderwijs.vlaanderen.be/nl/studenten/studietraject-evaluatie-en-diploma/leerkrediet>

The screenshot shows a web browser window with the URL <https://authenticatie.vlaanderen.be/tb/html/ssologin>. The page title is "TOEGANG TOT DE ONLINE DIENSTEN VAN DE VLAAMSE OVERHEID" (Access to the online services of the Flemish Government). Below the title, it says "Aangeboden door het Facilitair Bedrijf van de Vlaamse overheid".

The main content area is titled "Aanmelden online diensten Vlaamse overheid" (Log in to online services of the Flemish Government). It explains that users need to log in to access secure online services. Below this, there are two yellow buttons: "Aanmelden als:" (Log in as:) and "Aanmelden met:" (Log in with:). Under "Aanmelden als:", the "burger" (citizen) option is selected. Under "Aanmelden met:", there are four icons representing different authentication methods: "Identiteitskaart" (Identity card), "Ongeconnecteerde eID" (Unconnected eID), "Vo token" (Vo token), and "Federaal token" (Federal token).

On the right side, there is a "Help" section with the following text:

**Meer informatie:**  
Meer informatie over het federaal token op de site van de [Federale overheid](#) en over de digitale identiteitskaart op de [eID site](#).

**Nieuw!**  
Wie toegang tot interne websites vraagt kan de mogelijkheid tot SMS authenticatie te zien krijgen. Meer informatie vindt u [hier](#)

**Opgelet!**  
Wie vanuit het Vo-netwerk toegang tot interne websites vraagt kan een extra scherm zien. Het volstaat om op het icoon "Windows ALFA-account" te klikken om verder te gaan.

The browser's taskbar at the bottom shows several open files: "bounce\_backpack\_1...jpg", "eliminate-distractions1j...", and "dreamstime\_4492364.jpg".



# Drempeldecreet (enkel voor pba)

- Nieuw decreet van toepassing in hoger onderwijs vanaf 2023-2024
- “Decreet over de instroom en het optimaliseren van de studie-efficiëntie in het hoger onderwijs”



- Inschrijven voor ‘modeltraject’ (= drempelpakket)
- Drempelpakket moet behaald worden na 2 jaar of na 4 examenkansen





# Individueel studieprogramma (ISP)

**Modeltraject:** ISP van 60 studiepunten

**Flexibel traject:** flexibel ISP

Minimum 27 studiepunten = behoud van **groeipakket**



# Individueel studieprogramma (ISP)

ISP is nog aanpasbaar tot bepaalde deadlines in semester 1 en 2



Deadlines hebben invloed op:

- leerkrediet
- kinderbijslag (groeipakket)
- inschrijvingsgeld



# Studiebelasting

**Modeltraject = 60 studiepunten/jaar**

1 studiepunt = 25 à 30u studiebelasting

60 studiepunten = 1500 à 1800u





# Credits

- Een student behaalt onderweg **credits**  
Credit = studiepunten waarvoor student geslaagd is



Op het einde van de opleiding: uitspraak over

- geslaagd/niet geslaagd voor de opleiding
- graad van verdienste





# Tolerantiekrediet

## Tolerantie

= student kan zichzelf 'delibereren' bij 8/20 of 9/20

## Definitief

## Voorwaarden

- Studie-efficiëntie moet 50% zijn
- Max. 10% van de opgenomen studiepunten in de opleiding

## Advies

- Tolerantiekrediet pas inzetten na de 2<sup>e</sup> zitting.



# Tolerantiekrediet

Voorbeeld:

Communicatievaardigheden (4 studiepunten): 9/20

→ 4 tolerantiepunten inzetten

Basis accountancy (6 studiepunten): 8/20

→ *6 tolerantiepunten inzetten... maar beter toch maar niet?*



# Andere studievoortgangsmaatregelen

$$\text{Studie-efficiëntie} = \frac{\text{aantal verworven studiepunten}}{\text{aantal opgenomen studiepunten}}$$

**100% studie-efficiëntie:** student is op alles geslaagd!





# Studievoortgangsmaatregelen

	pba	graduaat
< 60% SE in <b>januari</b> voor starters Vrijblijvend studieadvies bij bekendmaking resultaten	ja	ja
< 50% studie-efficiëntie in <b>september</b> Bindende voorwaarde: min. 50% studie-efficiëntie halen in het volgende academiejaar		ja
< 30% studie-efficiëntie in <b>september</b> voor starters Weigering verdere inschrijving voor dezelfde opleiding	ja	
Niet geslaagd voor 1 of meerdere vakken in <b>september</b> Verplicht bissen in jaar 2	ja	ja
Niet gelaagd voor vak uit drempelpakket <b>na jaar 2</b> Weigering verdere inschrijving voor dezelfde opleiding	ja	



# Onderwijs- en examenreglement (OER)

- Het Onderwijs- en Examenreglement beschrijft de **rechten en plichten** van **studenten en personeelsleden** van UCLL.
- Door de inschrijving is het Onderwijs- en Examenreglement van toepassing op de student.
- Beschikbaar voor student via UCLL website  
<https://www.ucll.be/nl/studeren-aan-ucll/reglementen/onderwijs-en-examenreglement>

Management

Afspraken

Begeleiding

DNA

# Begeleiding

- Continuüm
- Studie- en taalcoach
- Studenten- en trajectcoaches
- Studentendienst
- Ombuds
- Psychosociaal ondersteuningsteam



# Begeleidingscontinuüm







# Studie- en taalcoach



Sessie studieplanning en studiemethoden:

- Tijdens ieder blok
- Individuele begeleiding

Hulp bij taalgebruik (scriptie, papers, ...)



# Studenten- en trajectcoaches



Carla Hons  
carla.hons@ucll.be

Accounting Administration  
Productiebeheer  
Accountancy-Fiscaliteit  
(avond)



Evy Bortels  
evy.bortels@ucll.be

Financiën & Verzekeringswezen  
Accountancy-Fiscaliteit (dag)



Lis Colla  
lis.colla@ucll.be

KMO & Ondernemen



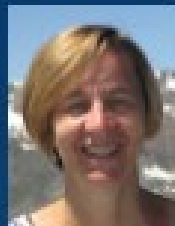
Grete Gysen  
grete.gysen@ucll.be

Marketing



Annita Dalemans  
annita.dalemans@ucll.be

Rechtspraktijk



Lieve Wuytens  
lieve.wuytens@ucll.be

Supply Chain Management  
Creative Media Management



Miche Broekmans  
miche.broekmans@ucll.be

Organisatie en Management  
Human Resources Management



# Wat doet studenten- en trajectcoach?

- Eerste aanspreekpunt
- Advies bij opmaak ISP
- Goedkeuring ISP
- Toekennen vrijstellingen
- Aanpassing ISP na sem 1 (indien nodig)
- Bespreking resultaten na sem 1
- Advies bij heroriëntering



# Studentendienst

- **Ann Deburchgraeve**



Ann Deburchgrave  
ann.deburchgrave@ucll.be





# Wat doet studentendienst ?

- Individuele hulp:
  - Ben ik goed bezig?
  - Plotse paniek
  - Langdurig afwezig⇒ Informatiedoorstroom naar collega's (in samenspraak)
- Verantwoordelijkheid van de student





# Wat doet studentendienst ?

- Opvolgen van studenten met een functiebeperking en/of leerstoornis (samen met het ondersteuningsteam)
- Opmaken van contracten met faciliteiten (geldig attest):
  - Dyslexie, Dyscalculie, ASS,...
  - Functiebeperking
  - Medische problemen
  - Topsportstudent
  - Werkstudent
  - Student-ondernemer
  - Student-mantelzorger





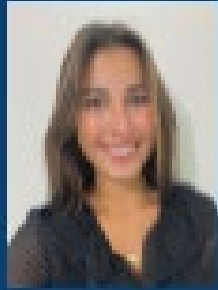
# Ombuds

- Wie: Stefan Segers (PBA) en Tanja Goris (Graduaten)
- Uitleg OER door ombuds
- Wat:
  - Bemiddeling bij problemen i.v.m onderwijsverstrekking
  - Bemiddeling bij problemen i.v.m evaluatie /examenperiode
  - Goedkeuring "overmacht" in geval van afwezigheid





# Psychosociale dienst en ondersteuningsteam



Syria Fanni



Christine Vanspauwen



Tinne Blondeel



Hanne Vranken

- Organiseren trainingen, workshops en infosessies: trainingen faalangst, sociale vaardigheden, ADHD, ontmoetingsavonden voor studenten met ASS, infosessie voor studenten met dyslexie
- Individuele begeleidingen bij uitstelgedrag, ADHD, ASS, persoonlijke problemen, relationele problemen, moeilijkheden in de thuissituatie ...





# Sociale dienst



- Informatie i.v.m. financiële aangelegenheden
- Studietoelagen



# SVS

Raadpleeg je SVS !

(dit is jouw studentenvolgsysteem)



- SVS = studentenvolgsysteem
- Opsomming van individuele begeleiders
- Melden van afwezigheden

Management

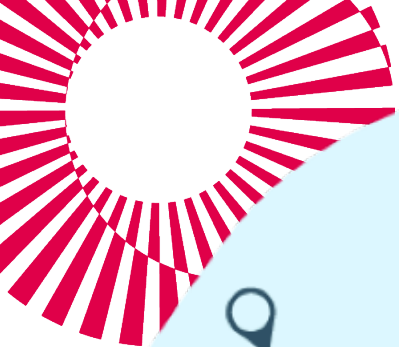
Afspraken

Begeleiding

DNA

# Moving Minds DNA

- Sterke, authentieke persoonlijkheid
- Innovatieve, ondernemende netwerker
- Inspirerende professional
- Breeddenkende, geëngageerde wereldburger



Gastcolleges

Projecten voor KMO's

Werkplekieren

Onderzoek

Zelf ondernemen

Stages

Bedrijfscases

Bedrijfsbezoeken



# Internationale contacten







**SUMMER SCHOOLS**

UCLL biedt verschillende summerschools aan: zowel binnen management als transdisciplinair. Ook summerschools van onze internationale partners worden via UCLL aangeboden!



**DEGREE PROGRAMMES**

UCLL BM organiseert twee degree programmes: of Bachelor Business management Marketing volledig in België of Bachelor Business management Marketing verspreid over 3 Europese landen!



**EXCHANGE PROGRAMMES**

An exchange programme is een drie tot zes maanden durende studie of stage in het buitenland. Een deel van je opleiding gebeurt dus in het buitenland, bv. via het Erasmusprogramma.



**INTERNATIONAL WEEKS**

UCLL organiseert samen met de internationale partners een veertigtal weken waar onze studenten en studenten van deze partnerinstellingen samenwerken rond managementtopics!



**GASTDOCENTEN UIT HET BUITENLAND**



**INTERNATIONALE STUDENTEN OP DE CAMPUS**

Op de campus ontmoet je studenten van de Engelstalige opleidingen en ook heel wat Erasmus studenten!





**Dank voor uw aanwezigheid!  
Nog vragen?**

#MOVINGMINDS



